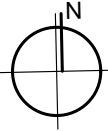
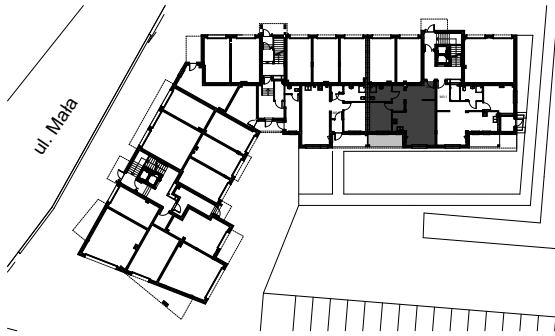


# MIESZKANIE nr M 0.2

## SCHEMAT LOKALIZACJI MIESZKANIA W BUDYNKU



## PARTER

2 pok.

Powierzchnia lokalu mieszkalnego wg. PN-ISO 9836:1997 (mieszkanie + balkon/loggia/taras)

mieszkanie:	<b>57,60 m<sup>2</sup></b>
balkon/loggia/taras:	<b>7,46 m<sup>2</sup></b>

M 0.2	1	salon z aneks. kuchennym	27,34
M 0.2	2	pokój	11,00
M 0.2	3	przedpokój	13,28
M 0.2	4	łazienka	5,98
			<b>57,60 m<sup>2</sup></b>
BT 0.2		LOGGIA	7,46
			<b>7,46 m<sup>2</sup></b>

