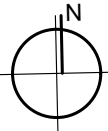
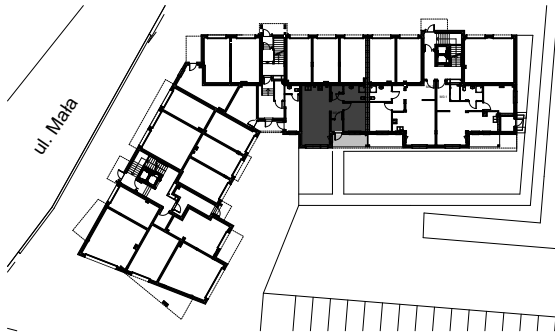


# MIESZKANIE nr M 0.3

## SCHEMAT LOKALIZACJI MIESZKANIA W BUDYNKU



## PARTER 2 pok.

Powierzchnia lokalu mieszkalnego wg. PN-ISO 9836:1997 (mieszkanie + balkon/loggia/taras)

mieszkanie:	<b>54,60 m<sup>2</sup></b>
balkon/loggia/taras:	<b>7,46 m<sup>2</sup></b>

M 0.3	1	salon z aneks. kuchennym	28,79
M 0.3	2	pokój	11,00
M 0.3	3	przedsionek	2,34
M 0.3	4	hol	5,01
M 0.3	5	garderoba	1,48
M 0.3	6	łazienka	5,98
			<b>54,60 m<sup>2</sup></b>
BT 0.3		LOGGIA	7,46
			<b>7,46 m<sup>2</sup></b>

