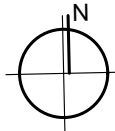


MIESZKANIE nr M 1.12

SCHEMAT LOKALIZACJI MIESZKANIA W BUDYNKU



1.PIĘTRO

2 pok.

Powierzchnia lokalu mieszkalnego wg. PN-ISO 9836:1997 (mieszkanie + balkon/loggia/taras)

mieszkanie:	58,77 m²
balkon/loggia/taras:	6,84 m²

M 1.12	1	salon z aneks. kuchennym	35,25
M 1.12	2	pokój	9,58
M 1.12	3	przedpokój	7,37
M 1.12	4	garderoba	1,51
M 1.12	5	łazienka	5,06
			58,77 m²
BT 1.12		BALKON	6,84
			6,84 m²

