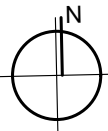
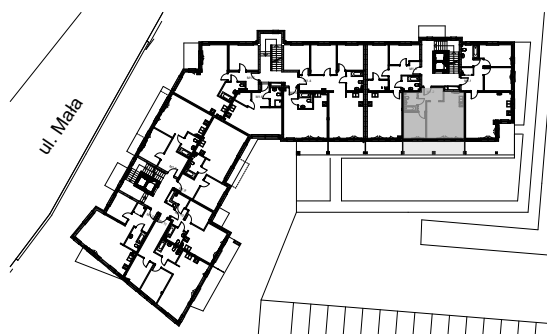


# MIESZKANIE nr M 1.2

SCHEMAT LOKALIZACJI MIESZKANIA W BUDYNKU



## 1.PIĘTRO 2 pok.

Powierzchnia lokalu mieszkalnego wg. PN-ISO 9836:1997 (mieszkanie + balkon/loggia/taras)

|                      |                            |
|----------------------|----------------------------|
| mieszkanie:          | <b>48,00 m<sup>2</sup></b> |
| balkon/loggia/taras: | <b>14,29 m<sup>2</sup></b> |

|        |   |                          |                            |
|--------|---|--------------------------|----------------------------|
| M 1.2  | 1 | salon z aneks. kuchennym | 26,78                      |
| M 1.2  | 2 | pokój                    | 10,06                      |
| M 1.2  | 3 | przedpokój               | 6,86                       |
| M 1.2  | 4 | łazienka                 | 4,30                       |
|        |   |                          | <b>48,00 m<sup>2</sup></b> |
| BT 1.2 |   | LOGGIA                   | 14,29                      |
|        |   |                          | <b>14,29 m<sup>2</sup></b> |

