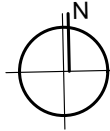
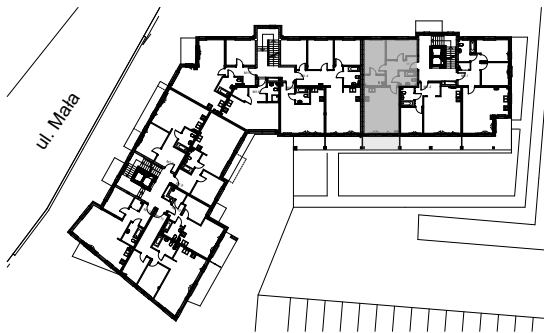


MIESZKANIE nr M 1.3

SCHEMAT LOKALIZACJI MIESZKANIA W BUDYNKU



1.PIĘTRO

3 pok.

Powierzchnia lokalu mieszkalnego wg. PN-ISO 9836:1997 (mieszkanie + balkon/loggia/taras)

mieszkanie:	66,48 m²
balkon/loggia/taras:	8,59 m²

M 1.3	1	salon z aneks. kuchennym	27,27
M 1.3	2	pokój	12,38
M 1.3	3	pokój	9,89
M 1.3	4	przedpokój	8,92
M 1.3	5	łazienka	4,40
M 1.3	6	garderoba	3,62
			66,48 m²
BT 1.3		LOGGIA	8,59
			8,59 m²

