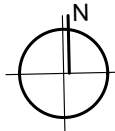
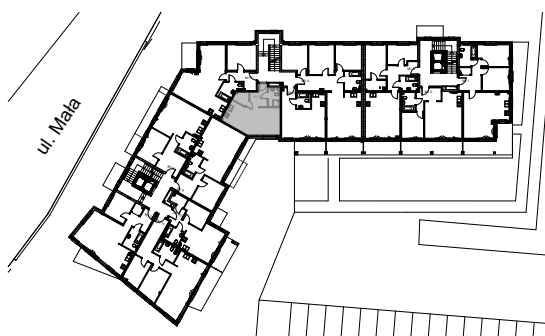


MIESZKANIE nr M 1.6

SCHEMAT LOKALIZACJI MIESZKANIA W BUDYNKU



1.PIĘTRO 1 pok.

Powierzchnia lokalu mieszkalnego wg. PN-ISO 9836:1997 (mieszkanie + balkon/loggia/taras)

mieszkanie: **37,09 m²**

balkon/loggia/taras: **X**

M 1.6	1	pokój z aneks. kuchennym	24,66
M 1.6	2	przedpokój	6,07
M 1.6	3	garderoba	2,66
M 1.6	4	łazienka	3,70
			37,09 m²

