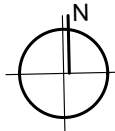
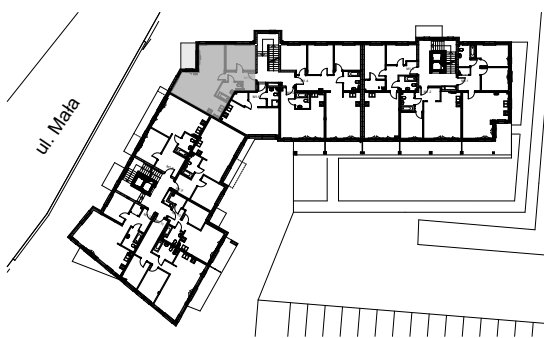


MIESZKANIE nr M 1.7

SCHEMAT LOKALIZACJI MIESZKANIA W BUDYNKU



1.PIĘTRO

2 pok.

Powierzchnia lokalu mieszkalnego wg. PN-ISO 9836:1997 (mieszkanie + balkon/loggia/taras)

mieszkanie:	64,75 m²
balkon/loggia/taras:	6,79 m²

M 1.7	1	salon z aneks. kuchennym	39,97
M 1.7	2	pokój	12,83
M 1.7	3	przedpokój	6,72
M 1.7	4	łazienka	5,23
			64,75 m²
BT 1.7		BALKON	6,79
			6,79 m²

