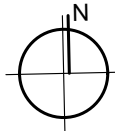
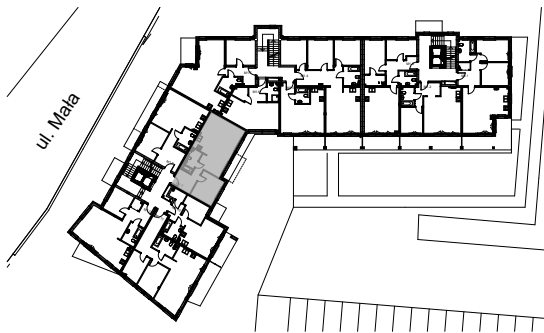


MIESZKANIE nr M 1.9

SCHEMAT LOKALIZACJI MIESZKANIA W BUDYNKU



1.PIĘTRO 2 pok.

Powierzchnia lokalu mieszkalnego wg. PN-ISO 9836:1997 (mieszkanie + balkon/loggia/taras)

mieszkanie:	56,89 m²
balkon/loggia/taras:	X

M 1.9	1	salon z aneks. kuchennym	32,91
M 1.9	2	pokój	11,43
M 1.9	3	przedpokój	7,82
M 1.9	4	łazienka	4,73
			56,89 m²

