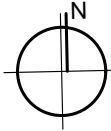


# MIESZKANIE nr M 2.1

## SCHEMAT LOKALIZACJI MIESZKANIA W BUDYNKU



## 2.PIĘTRO

3 pok.

Powierzchnia lokalu mieszkalnego wg. PN-ISO 9836:1997 (mieszkanie + balkon/loggia/taras)

mieszkanie:	<b>68,75 m<sup>2</sup></b>
balkon/loggia/taras:	<b>16,47 m<sup>2</sup></b>

M 2.1	1	salon z aneks. kuchennym	30,96
M 2.1	2	pokój	10,87
M 2.1	3	pokój	11,51
M 2.1	4	przedpokój	8,54
M 2.1	5	łazienka	5,64
M 2.1	6	garderoba	1,23
			<b>68,75 m<sup>2</sup></b>
BT 2.1		LOGGIA	16,47
			<b>16,47 m<sup>2</sup></b>

