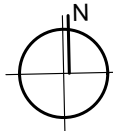


MIESZKANIE nr M 2.10

SCHEMAT LOKALIZACJI MIESZKANIA W BUDYNKU



2.PIĘTRO 2 pok.

Powierzchnia lokalu mieszkalnego wg. PN-ISO 9836:1997 (mieszkanie + balkon/loggia/taras)

mieszkanie:	38,76 m²
balkon/loggia/taras:	7,39 m²

M 2.10	1	salon z aneks. kuchennym	18,68
M 2.10	2	pokój	8,09
M 2.10	3	przedpokój	5,28
M 2.10	4	garderoba	2,34
M 2.10	5	łazienka	4,37
			38,76 m²
BT 2.10		BALKON	7,39
			7,39 m²

