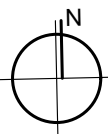


# MIESZKANIE nr M 2.12

SCHEMAT LOKALIZACJI MIESZKANIA W BUDYNKU



## 2.PIĘTRO 3 pok.

Powierzchnia lokalu mieszkalnego wg. PN-ISO 9836:1997 (mieszkanie + balkon/loggia/taras)

mieszkanie:	<b>56,00 m<sup>2</sup></b>
balkon/loggia/taras:	<b>8,97 m<sup>2</sup></b>

M 2.12	1	salon z aneks. kuchennym	22,26
M 2.12	2	pokój	7,94
M 2.12	3	pokój	9,58
M 2.12	4	przedpokój	10,01
M 2.12	5	garderoba	1,45
M 2.12	6	łazienka	4,76
			<b>56,00 m<sup>2</sup></b>
BT 2.12		BALKON	8,97
			<b>8,97 m<sup>2</sup></b>

