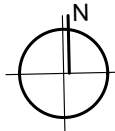


MIESZKANIE nr M 2.6

SCHEMAT LOKALIZACJI MIESZKANIA W BUDYNKU



2.PIĘTRO 1 pok.

Powierzchnia lokalu mieszkalnego wg. PN-ISO 9836:1997 (mieszkanie + balkon/loggia/taras)

mieszkanie:	36,90 m²
balkon/loggia/taras:	X

M 2.6	1	pokój z aneks. kuchennym	24,53
M 2.6	2	przedpokój	6,07
M 2.6	3	garderoba	2,66
M 2.6	4	łazienka	3,64
			36,90 m²

