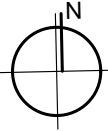
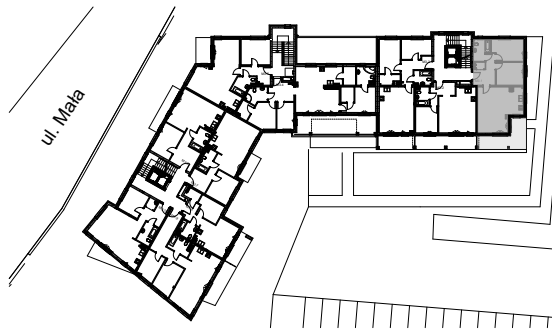


MIESZKANIE nr M 3.1

SCHEMAT LOKALIZACJI MIESZKANIA W BUDYNKU



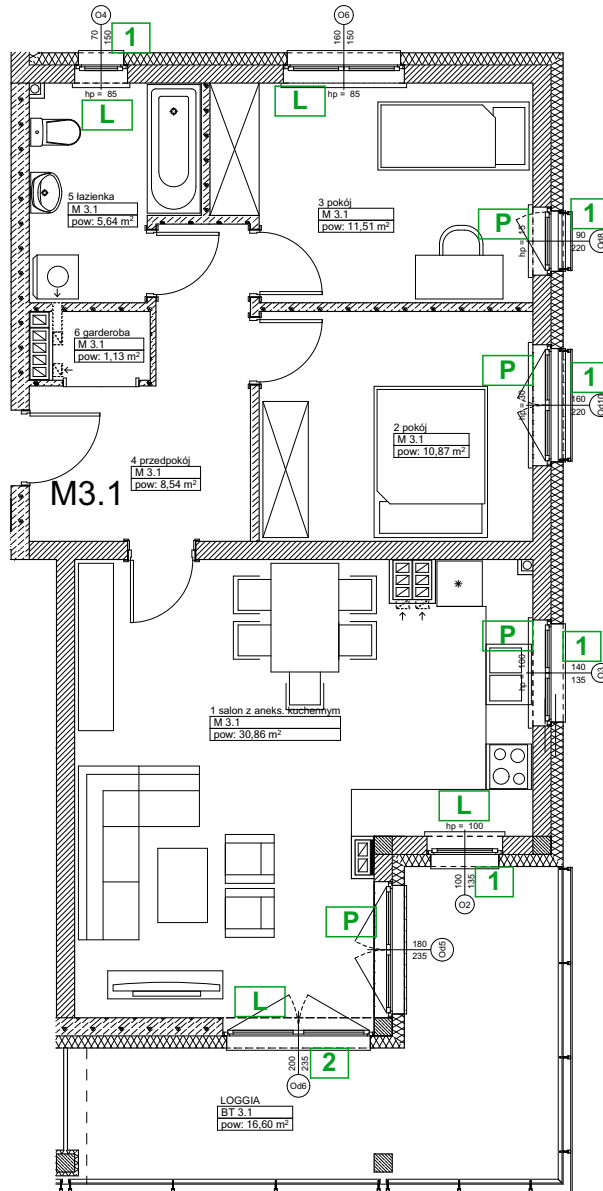
3.PIĘTRO

3 pok.

Powierzchnia lokalu mieszkalnego wg. PN-ISO 9836:1997 (mieszkanie + balkon/loggia/taras)

mieszkanie:	68,55 m²
balkon/loggia/taras:	16,60 m²

M 3.1	1	salon z aneks. kuchennym	30,86
M 3.1	2	pokój	10,87
M 3.1	3	pokój	11,51
M 3.1	4	przedpokój	8,54
M 3.1	5	łazienka	5,64
M 3.1	6	garderoba	1,13
			68,55 m²
BT 3.1		LOGGIA	16,60
			16,60 m²



N7

SKALA 1:100 (przy wydruku w formacie A4)