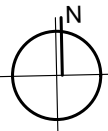
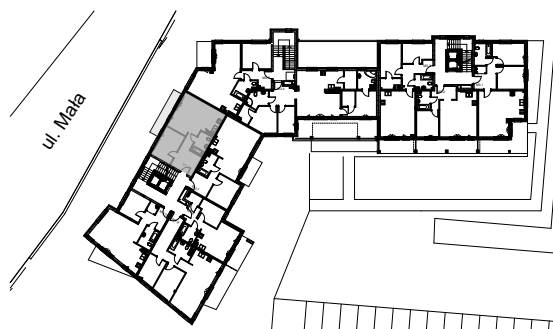


MIESZKANIE nr M 3.6

SCHEMAT LOKALIZACJI MIESZKANIA W BUDYNKU



3.PIĘTRO

2 pok.

Powierzchnia lokalu mieszkalnego wg. PN-ISO 9836:1997 (mieszkanie + balkon/loggia/taras)

mieszkanie:	53,96 m²
balkon/loggia/taras:	7,47 m²

M 3.6	1	salon z aneks. kuchennym	25,84
M 3.6	2	pokój	11,68
M 3.6	3	przedpokój	11,40
M 3.6	4	łazienka	5,04
			53,96 m²
BT 3.6		BALKON	7,47
			7,47 m²

