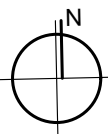


MIESZKANIE nr M 3.7

SCHEMAT LOKALIZACJI MIESZKANIA W BUDYNKU



3.PIĘTRO

2 pok.

Powierzchnia lokalu mieszkalnego wg. PN-ISO 9836:1997 (mieszkanie + balkon/loggia/taras)

mieszkanie:	56,56 m²
balkon/loggia/taras:	5,41 m²

M 3.7	1	salon z aneks. kuchennym	32,74
M 3.7	2	pokój	11,43
M 3.7	3	przedpokój	7,82
M 3.7	4	łazienka	4,57
			56,56 m²
BT 3.7		BALKON	5,41
			5,41 m²

