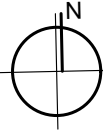
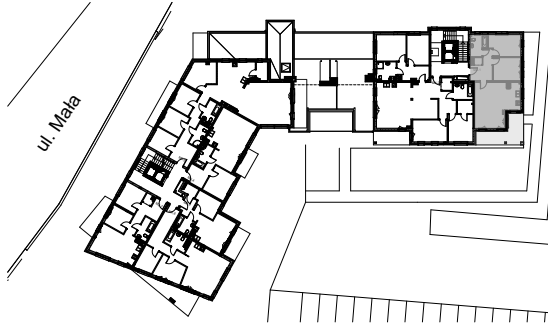


MIESZKANIE nr M 4.1

SCHEMAT LOKALIZACJI MIESZKANIA W BUDYNKU



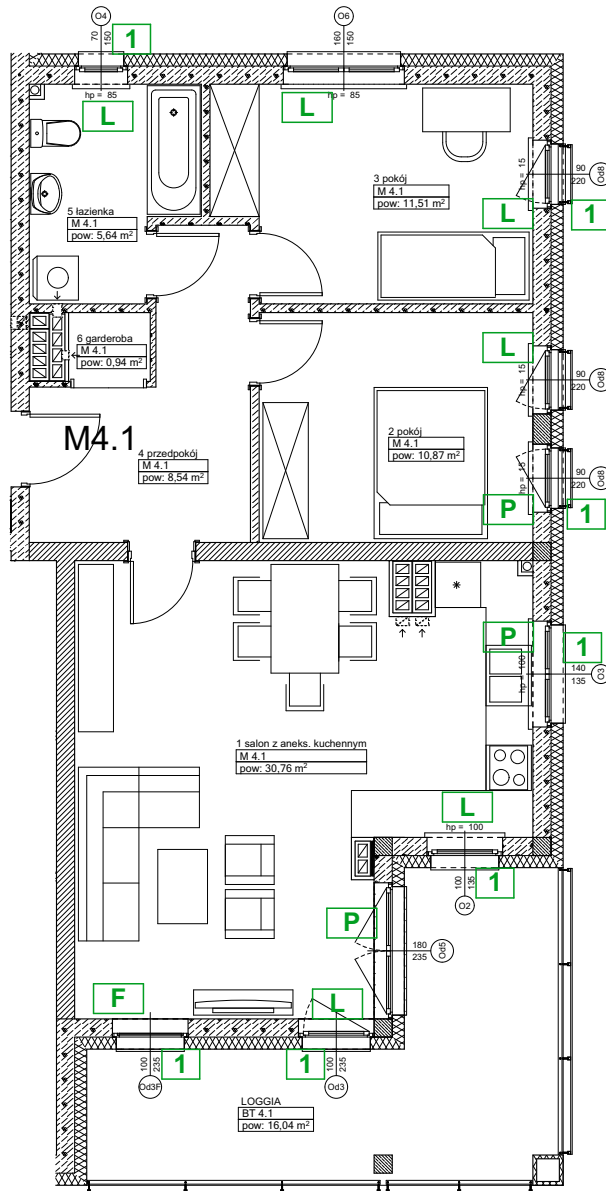
4.PIĘTRO

3 pok.

Powierzchnia lokalu mieszkalnego wg. PN-ISO 9836:1997 (mieszkanie + balkon/loggia/taras)

mieszkanie:	68,26 m²
balkon/loggia/taras:	16,04 m²

M 4.1	1	salon z aneks. kuchennym	30,76
M 4.1	2	pokój	10,87
M 4.1	3	pokój	11,51
M 4.1	4	przedpokój	8,54
M 4.1	5	łazienka	5,64
M 4.1	6	garderoba	0,94
			68,26 m²
BT 4.1		LOGGIA	16,04
			16,04 m²



N7

SKALA 1:100 (przy wydruku w formacie A4)