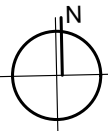
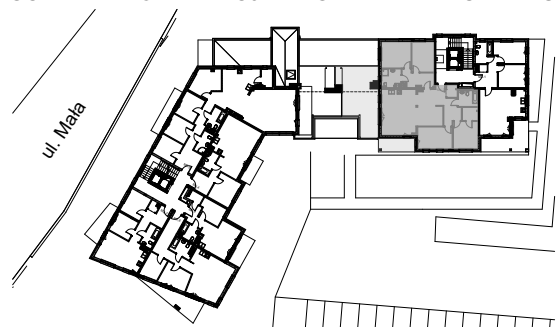


# MIESZKANIE nr M 4.2

## SCHEMAT LOKALIZACJI MIESZKANIA W BUDYNKU



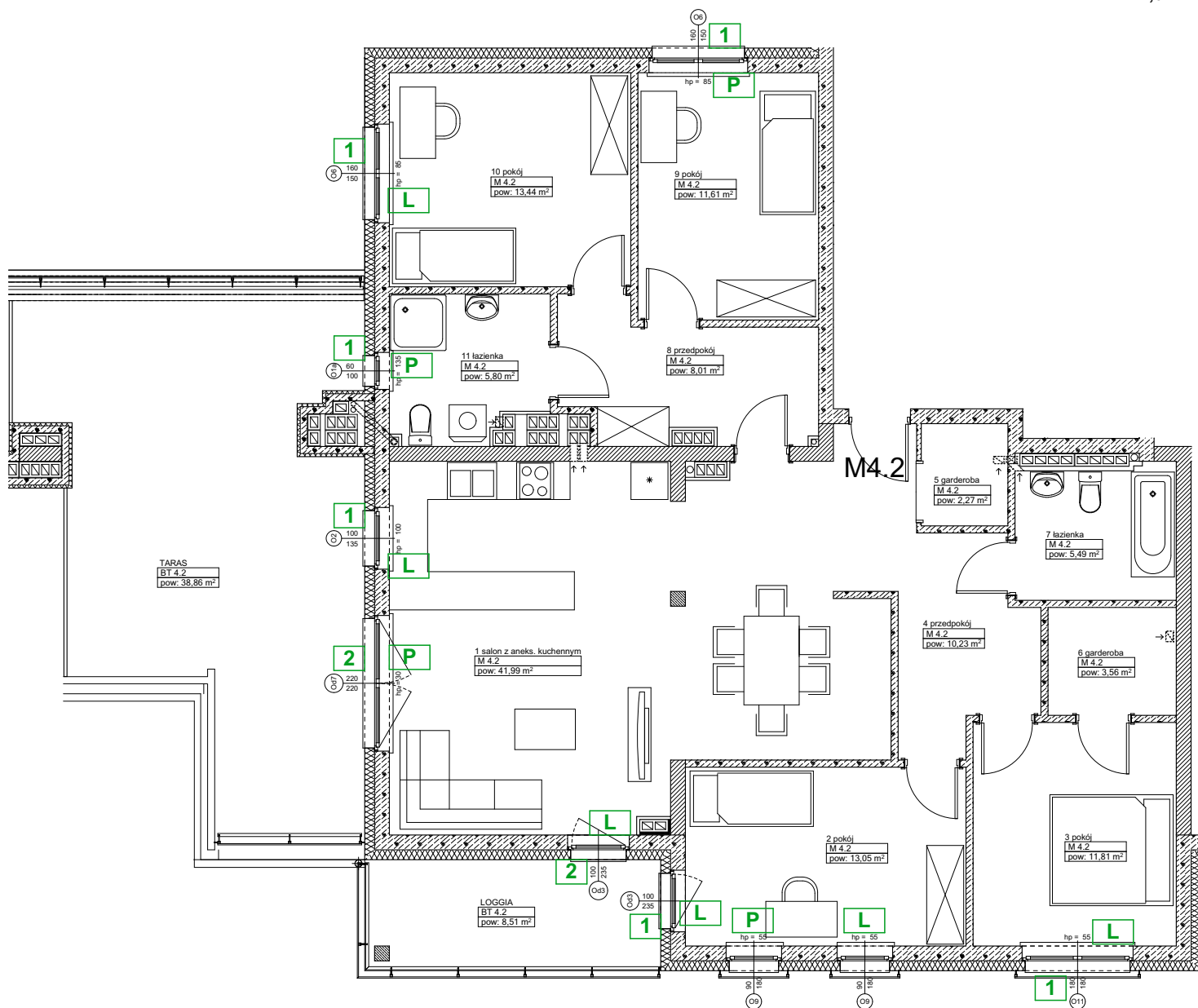
### 4.PIĘTRO

5 pok.

Powierzchnia lokalu mieszkalnego wg. PN-ISO 9836:1997 (mieszkanie + balkon/loggia/taras)

mieszkanie:	<b>127,26 m<sup>2</sup></b>
balkon/loggia/taras:	<b>47,37 m<sup>2</sup></b>

M 4.2	1	salon z aneks. kuchennym	41,99
M 4.2	2	pokój	13,05
M 4.2	3	pokój	11,81
M 4.2	4	przedpokój	10,23
M 4.2	5	garderoba	2,27
M 4.2	6	garderoba	3,56
M 4.2	7	łazienka	5,49
M 4.2	8	przedpokój	8,01
M 4.2	9	pokój	11,61
M 4.2	10	pokój	13,44
M 4.2	11	łazienka	5,80
			<b>127,26 m<sup>2</sup></b>
BT 4.2		TARAS	38,86
			<b>47,37 m<sup>2</sup></b>



N10

SKALA 1:100 (przy wydruku w formacie A4)