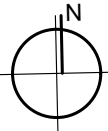
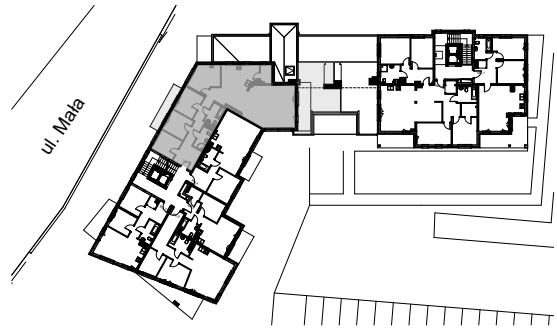


MIESZKANIE nr M 4.3

SCHEMAT LOKALIZACJI MIESZKANIA W BUDYNKU

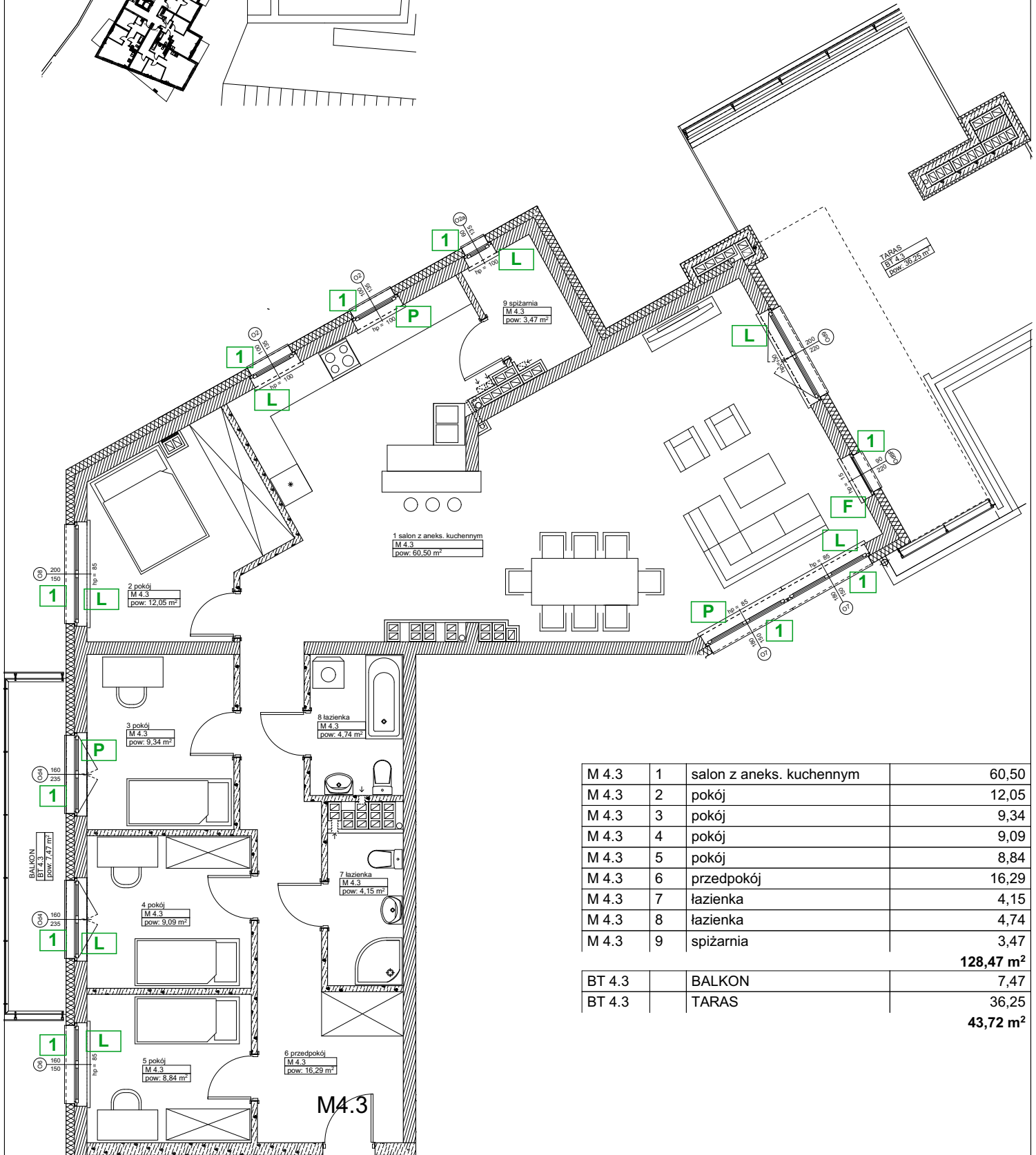


4.PIĘTRO

5 pok.

Powierzchnia lokalu mieszkalnego wg. PN-ISO 9836:1997 (mieszkanie + balkon/loggia/taras)

mieszkanie:	128,47 m²
balkon/loggia/taras:	43,72 m²



M 4.3	1	salon z aneks. kuchennym	60,50
M 4.3	2	pokój	12,05
M 4.3	3	pokój	9,34
M 4.3	4	pokój	9,09
M 4.3	5	pokój	8,84
M 4.3	6	przedpokój	16,29
M 4.3	7	łazienka	4,15
M 4.3	8	łazienka	4,74
M 4.3	9	spizarnia	3,47
			128,47 m²
BT 4.3		BALKON	7,47
BT 4.3		TARAS	36,25
			43,72 m²

N10

SKALA 1:100 (przy wydruku w formacie A4)