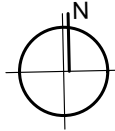
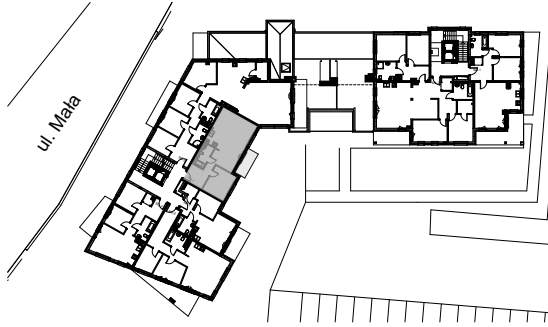


MIESZKANIE nr M 4.4

SCHEMAT LOKALIZACJI MIESZKANIA W BUDYNKU



4.PIĘTRO

2 pok.

Powierzchnia lokalu mieszkalnego wg. PN-ISO 9836:1997 (mieszkanie + balkon/loggia/taras)

mieszkanie:	56,39 m²
balkon/loggia/taras:	5,41 m²

M 4.4	1	salon z aneks. kuchennym	32,65
M 4.4	2	pokój	11,43
M 4.4	3	przedpokój	7,82
M 4.4	4	łazienka	4,49
			56,39 m²
BT 4.4		BALKON	5,41
			5,41 m²

