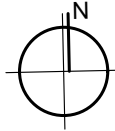
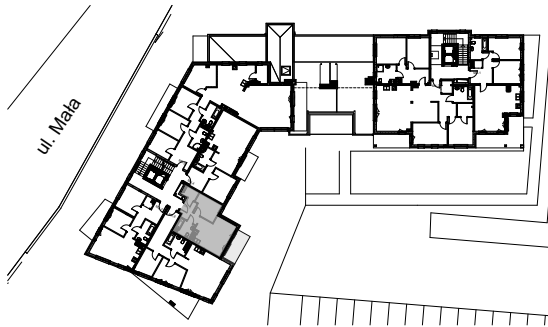


# MIESZKANIE nr M 4.5

SCHEMAT LOKALIZACJI MIESZKANIA W BUDYNKU



## 4.PIĘTRO 2 pok.

Powierzchnia lokalu mieszkalnego wg. PN-ISO 9836:1997 (mieszkanie + balkon/loggia/taras)

mieszkanie:	<b>38,27 m<sup>2</sup></b>
balkon/loggia/taras:	<b>7,39 m<sup>2</sup></b>

M 4.5	1	salon z aneks. kuchennym	18,43
M 4.5	2	pokój	8,09
M 4.5	3	przedpokój	5,28
M 4.5	4	garderoba	2,22
M 4.5	5	łazienka	4,25
			<b>38,27 m<sup>2</sup></b>
BT 4.5		BALKON	7,39
			<b>7,39 m<sup>2</sup></b>

