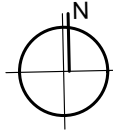
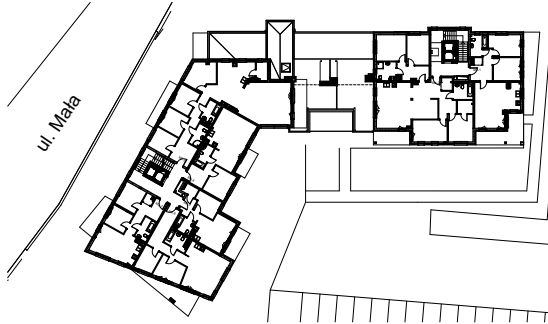


MIESZKANIE nr M 4.6

SCHEMAT LOKALIZACJI MIESZKANIA W BUDYNKU



4.PIĘTRO

3 pok.

Powierzchnia lokalu mieszkalnego wg. PN-ISO 9836:1997 (mieszkanie + balkon/loggia/taras)

mieszkanie: **67,05 m²**

balkon/loggia/taras: **14,28 m²**

M 4.6	1	salon z aneks. kuchennym	28,71
M 4.6	2	pokój	10,11
M 4.6	3	pokój	7,98
M 4.6	4	przedpokój	14,98
M 4.6	5	łazienka	5,27
			67,05 m²
BT 4.6		BALKON	14,28
			14,28 m²

