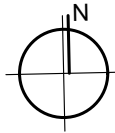
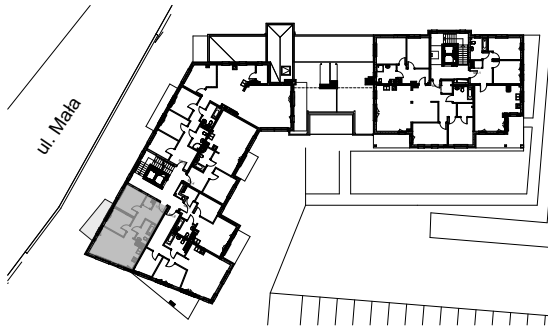


MIESZKANIE nr M 4.7

SCHEMAT LOKALIZACJI MIESZKANIA W BUDYNKU



4.PIĘTRO

3 pok.

Powierzchnia lokalu mieszkalnego wg. PN-ISO 9836:1997 (mieszkanie + balkon/loggia/taras)

| | |
|----------------------|----------------------------|
| mieszkanie: | 55,60 m² |
| balkon/loggia/taras: | 8,97 m² |

| | | | |
|--------|---|--------------------------|----------------------------|
| M 4.7 | 1 | salon z aneks. kuchennym | 21,96 |
| M 4.7 | 2 | pokój | 7,94 |
| M 4.7 | 3 | pokój | 9,58 |
| M 4.7 | 4 | przedpokój | 10,01 |
| M 4.7 | 5 | garderoba | 1,35 |
| M 4.7 | 6 | łazienka | 4,76 |
| | | | 55,60 m² |
| BT 4.7 | | BALKON | 8,97 |
| | | | 8,97 m² |

