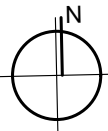
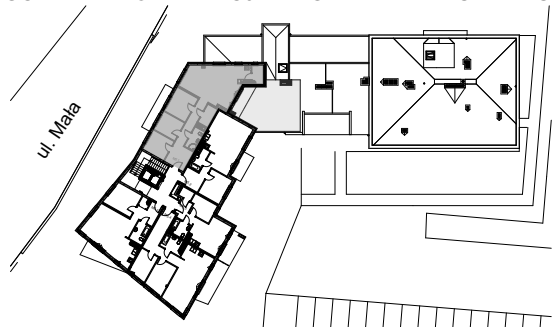


MIESZKANIE nr M 5.1

SCHEMAT LOKALIZACJI MIESZKANIA W BUDYNKU

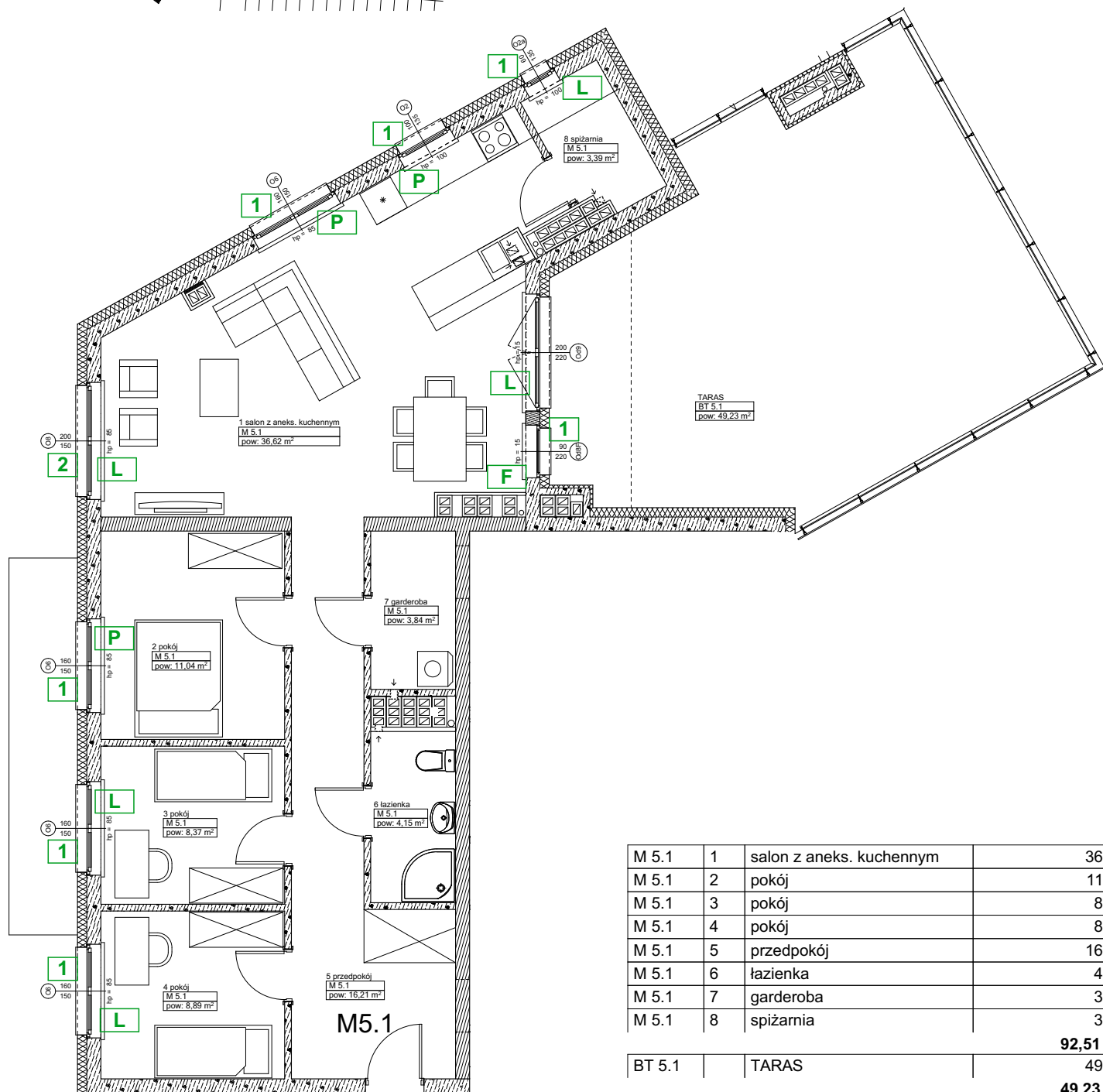


5.PIĘTRO

4 pok.

Powierzchnia lokalu mieszkalnego wg. PN-ISO 9836:1997 (mieszkanie + balkon/loggia/taras)

mieszkanie:	92,51 m²
balkon/loggia/taras:	49,23 m²



M 5.1	1	salon z aneks. kuchennym	36,62
M 5.1	2	pokój	11,04
M 5.1	3	pokój	8,37
M 5.1	4	pokój	8,89
M 5.1	5	przedpokój	16,21
M 5.1	6	łazienka	4,15
M 5.1	7	garderoba	3,84
M 5.1	8	sypialnia	3,39
			92,51 m²
BT 5.1		TARAS	49,23
			49,23 m²