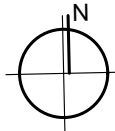
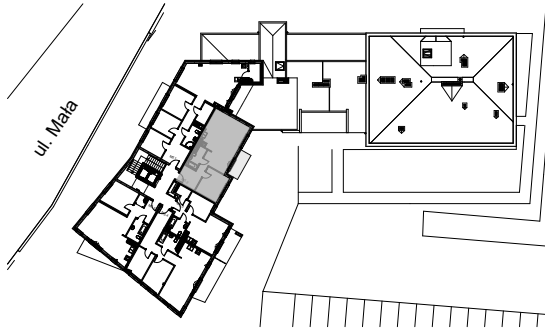


MIESZKANIE nr M 5.2

SCHEMAT LOKALIZACJI MIESZKANIA W BUDYNKU



5.PIĘTRO

2 pok.

Powierzchnia lokalu mieszkalnego wg. PN-ISO 9836:1997 (mieszkanie + balkon/loggia/taras)

mieszkanie:	56,13 m²
balkon/loggia/taras:	5,41 m²

M 5.2	1	salon z aneks. kuchennym	32,55
M 5.2	2	pokój	11,43
M 5.2	3	przedpokój	7,82
M 5.2	4	łazienka	4,33
			56,13 m²
BT 5.2		BALKON	5,41
			5,41 m²

