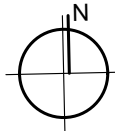
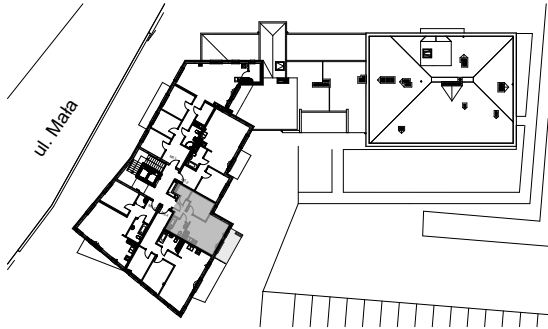


MIESZKANIE nr M 5.3

SCHEMAT LOKALIZACJI MIESZKANIA W BUDYNKU



5.PIĘTRO

2 pok.

Powierzchnia lokalu mieszkalnego wg. PN-ISO 9836:1997 (mieszkanie + balkon/loggia/taras)

mieszkanie:	38,03 m²
balkon/loggia/taras:	7,51 m²

M 5.3	1	salon z aneks. kuchennym	18,28
M 5.3	2	pokój	8,09
M 5.3	3	przedpokój	5,28
M 5.3	4	garderoba	2,13
M 5.3	5	łazienka	4,25
			38,03 m²
BT 5.3		BALKON	7,51
			7,51 m²

