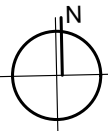
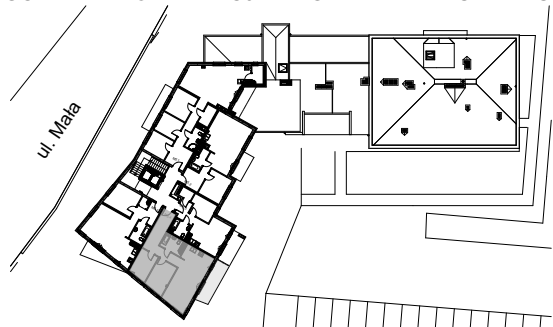


# MIESZKANIE nr M 5.4

SCHEMAT LOKALIZACJI MIESZKANIA W BUDYNKU



## 5.PIĘTRO

3 pok.

Powierzchnia lokalu mieszkalnego wg. PN-ISO 9836:1997 (mieszkanie + balkon/loggia/taras)

mieszkanie:	<b>70,06 m<sup>2</sup></b>
balkon/loggia/taras:	<b>10,56 m<sup>2</sup></b>

M 5.4	1	salon z aneks. kuchennym	30,11
M 5.4	2	pokój	11,18
M 5.4	3	pokój	8,92
M 5.4	4	przedpokój	14,74
M 5.4	5	łazienka	5,11
			<b>70,06 m<sup>2</sup></b>
BT 5.4		BALKON	10,56
			<b>10,56 m<sup>2</sup></b>

