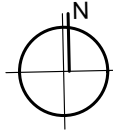
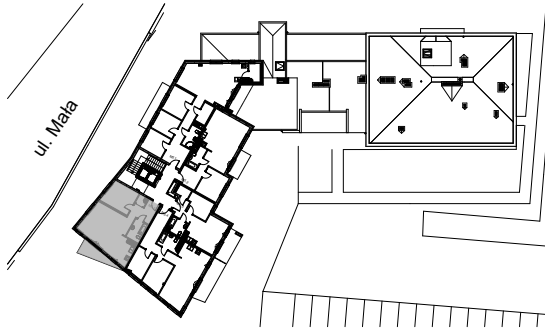


# MIESZKANIE nr M 5.5

SCHEMAT LOKALIZACJI MIESZKANIA W BUDYNKU



## 5.PIĘTRO

2 pok.

Powierzchnia lokalu mieszkalnego wg. PN-ISO 9836:1997 (mieszkanie + balkon/loggia/taras)

mieszkanie:	<b>60,97 m<sup>2</sup></b>
balkon/loggia/taras:	<b>6,84 m<sup>2</sup></b>

M 5.5	1	salon z aneks. kuchennym	34,68
M 5.5	2	pokój	12,58
M 5.5	3	przedpokój	7,36
M 5.5	4	garderoba	1,29
M 5.5	5	łazienka	5,06
			<b>60,97 m<sup>2</sup></b>
BT 5.5		BALKON	6,84
			<b>6,84 m<sup>2</sup></b>

